



FTF 系列

FTF 6025

高效能迷你風扇

- 小型電子設備的理想風扇
- 優異的氣流和風壓表現和低噪音運作
- 搭載液壓動態軸承(HDB)讓風扇壽命更長



規格

型號	SST-FTF6025B
顏色	黑色
材質	PBT
軸承	HDB
接頭	4 pin PWM & 2+1 pin
額定電壓	12V
啟動電壓	4.5V
額定電流	0.08 ±0.01A
額定電量	0.96W
轉速	PWM: 0 – 3,600 RPM ±10% 12V: 3,600 RPM ±10% 使用降轉線: 2,850 RPM ±10% 5V: 1,300 RPM ±10%
風流量	12V: 15.45 CFM 使用降轉線: 11.87 CFM 5V: 3.65 CFM
風壓	12V: 3.55 mmH ₂ O 使用降轉線: 2.21 mmH ₂ O 5V: 0.49 mmH ₂ O
噪音	12V: 25.9 dBA 使用降轉線: 20.2 dBA 5V: 15.5 dBA
壽命	40,000 小時
尺寸	60mm (寬) x 25mm (高) x 60mm (深)
重量	57.78g



SILVERSTONE



自由控制轉速

FTF 系列風扇均隨附 4 pin PWM 線和降轉線，您可選擇自訂轉速達到需要的效能，或是單純降低轉速以減少噪音。



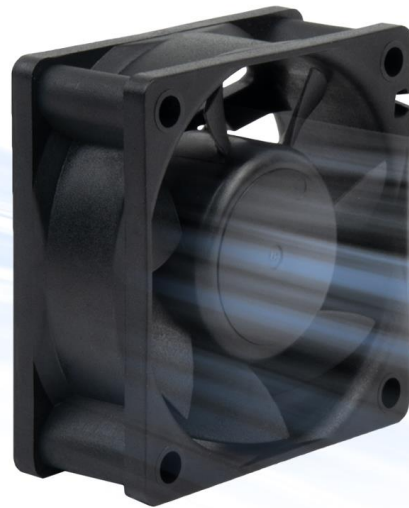
Reduction cable



4pin PWM

優異風扇軸承

FTF 系列風扇採用液壓動態軸承(HDB)，高風量、低噪音運作、更長的使用壽命。



4pin PWM



2+1pin



2pin

周到的連接介面

由於 FTF 系列風扇的用途廣泛，其連接線包含一條 2+1 pin 編織線和一條 4 pin PWM 編織線，滿足所有可能的需求。